

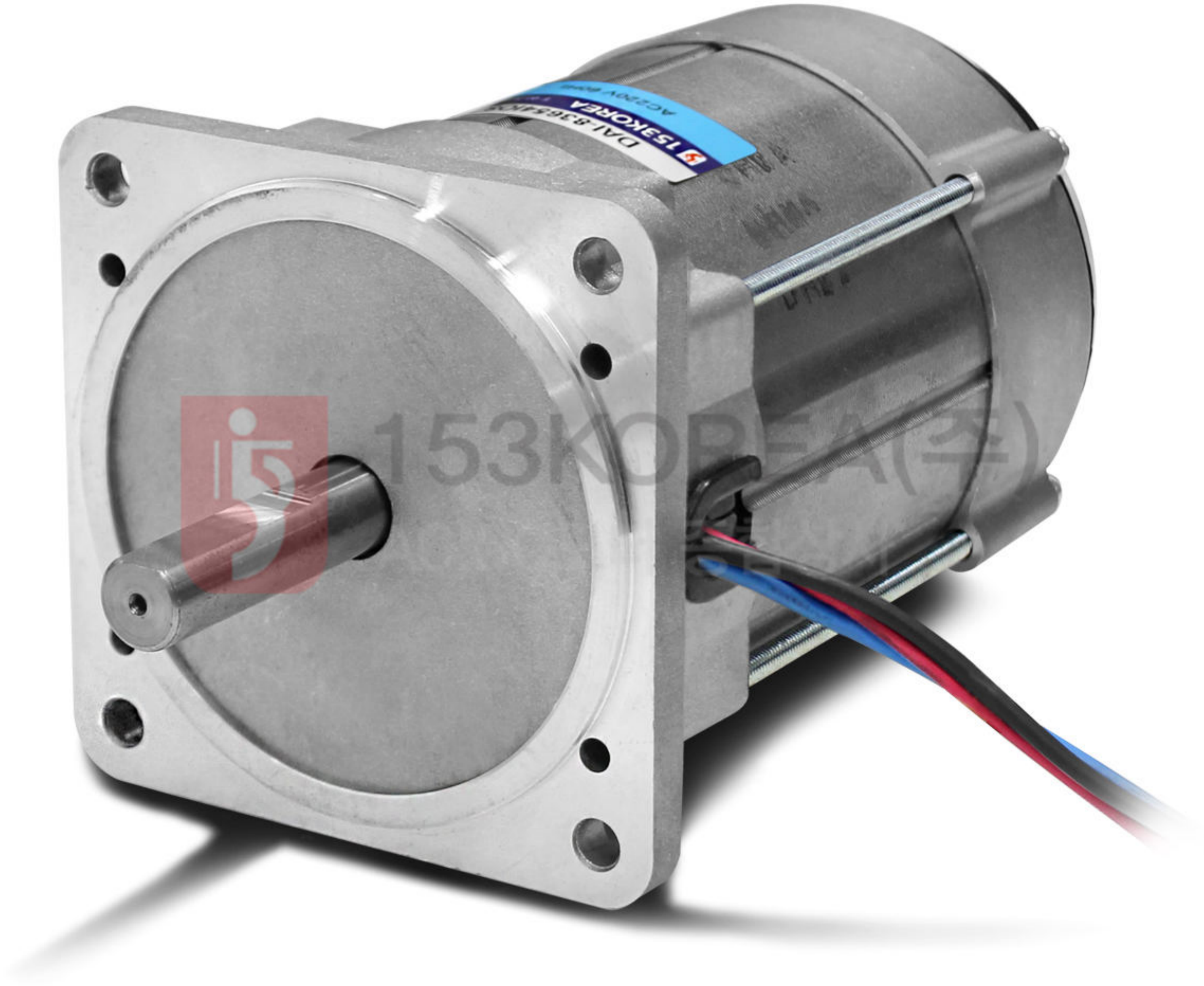
DAI-83654IOS

# DAI-83654IOS

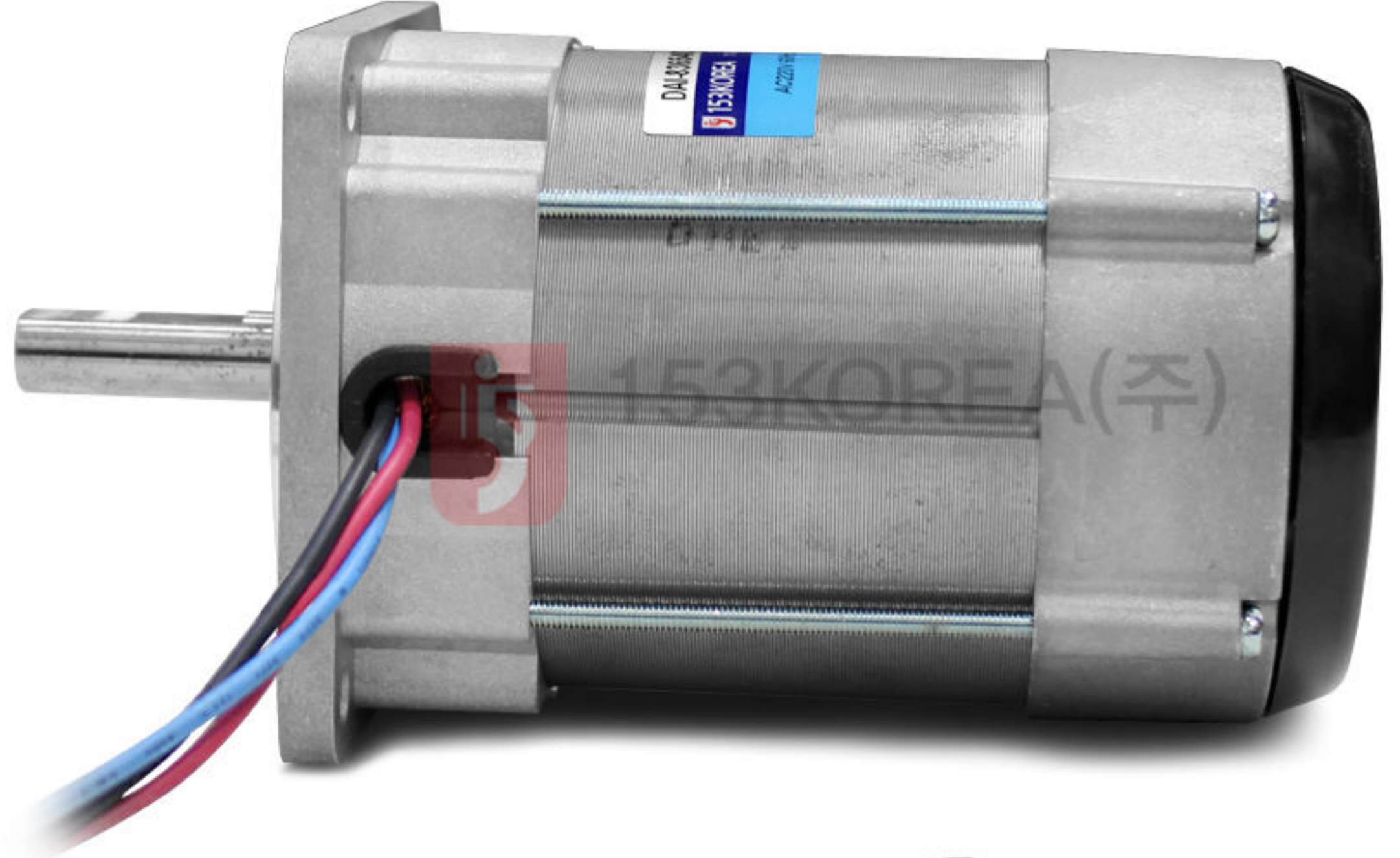
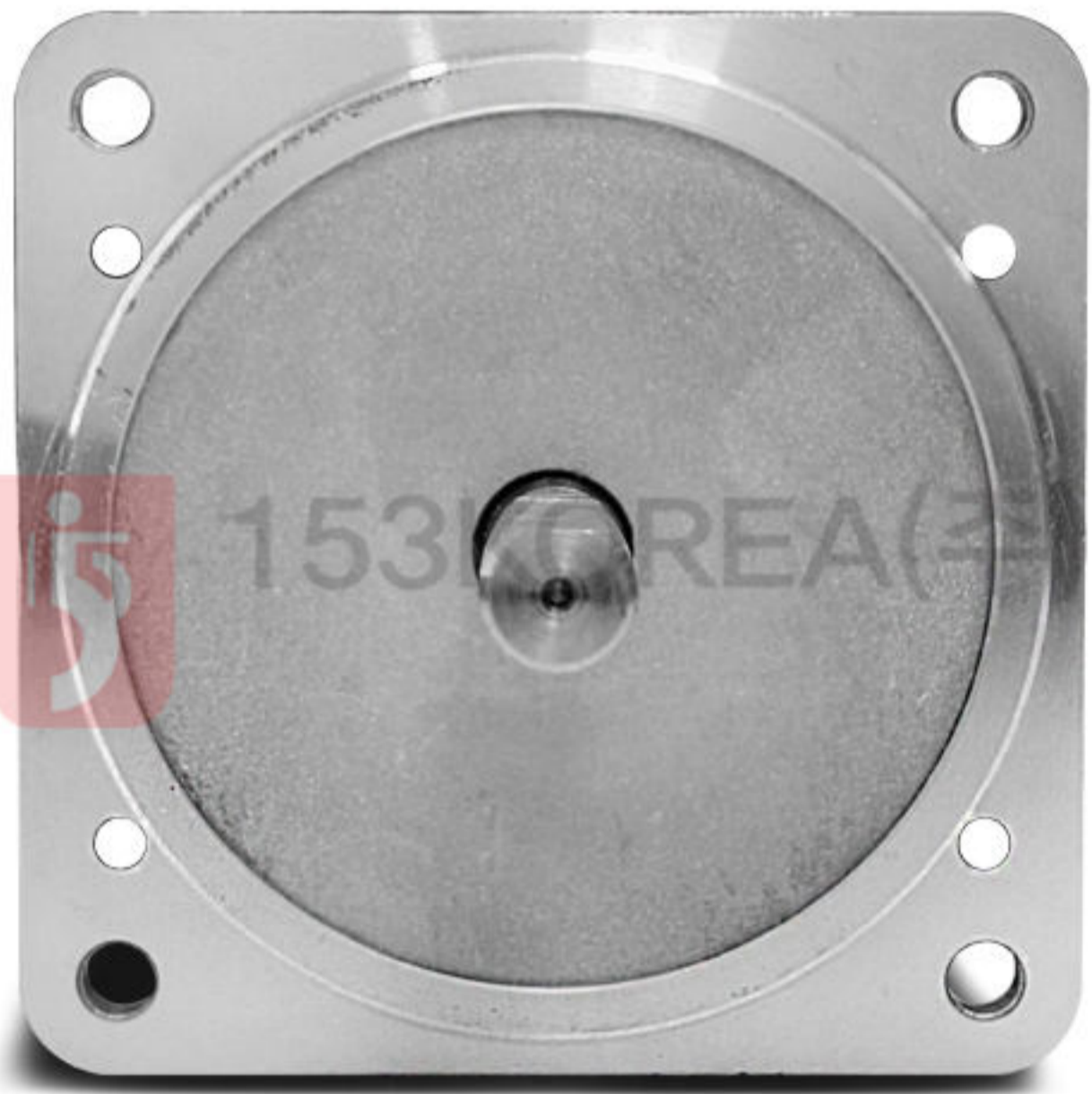
용도: 모터단품, 펀칭기

전압사양: 220V 60HZ

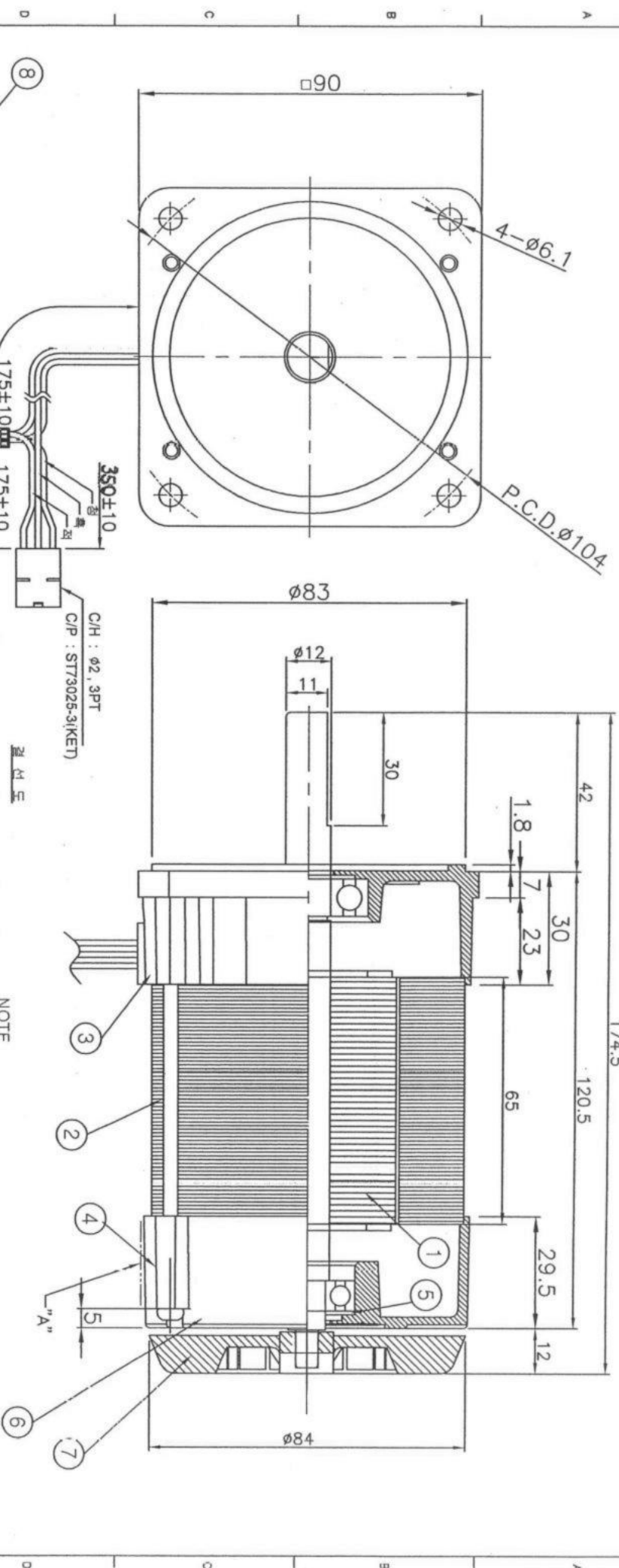
최소LOT: 100



## 제품사진

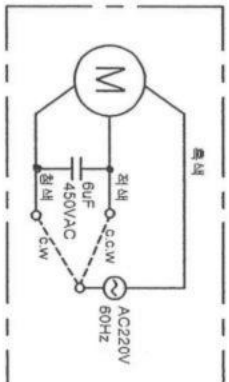






DAE YOUNG IND CO., LTD.  
DAI-83654DHMA  
AC 220V 60Hz 6UF 450VAC  
YY, MM, DD

CONDENSER  
6uf 450Vac



- NOTE
1. 사용상태 : 출력측 수직 하향.
  2. 회전방향 : 출력측 축에서 보아 정,역방향
  3. END PLAY : 0.5~1.5mm
  4. SCREW 체결 TOR QUE 8~13Kg.cm 일것.
  5. 날인시양 : "A"부에 제조년,월,일을 흑색 불멸성크로 날인할것.
  6. 소음 : MOTOR 단품 무부하 운전시 출력축 끝단 30cm 거리에서 소음계 "A" SCALE로 측정하여 55dB이하일것. (단, 암소음은 25dB 이하일것)
  7. 기타 지시한 사항은 전동기 사양서 참조할것.

NO.	PART DRAWN NO.	PART NAME	MATERIAL	QTY	SIZE	NOTE
9		NAME PLATE		1	35*20	
8		Cooling-Fan	6onyon	1	φ94	
7		SCREW	MSWR10	4	M4*95	371
6	E-27	WAVE WASHER	SK-5	1	#6000용	
5	B-14-00 -00	HOUSING 하		1		4개 내지 5개
4	B-14-00 -00	HOUSING 상		1		
3	B-02-00 -00	STATOR ASS'Y		1		
2	B-02-00 -00	ROTOR ASS'Y		1		
1	B-06-00 -00			1		

DAE YOUNG IND CO., LTD.

MOTOR ASS'Y  
DAI-83654DHMA

DATE: 17.10.19

SCALE: 1:1

DESIGNER: [Signature]

CHECKER: [Signature]

APPR. [Signature]

NAME: [Signature]

DATE: 17.10.19

DWG. NO. A-11-0401

# 전동기 사양서 (MOTOR SPECIFICATION)

PAGE

1 / 2

 종 (MODEL)

DAI-83654DHMA

## 전기특성사양 (ELECTRICAL)

- 1. 형식 (TYPE) SHADED POLE INDUCTION MOTOR
- 2. 전원 (POWER SOURCE) AC 220V 60Hz ( 6 uF / 450VAC )
- 3. 극수 (POLES) 4극



### 4. 무부하 특성 (NO LOAD CHARACTERISTICS)

[ At 정 ( C.CW ) / 역 ( CW ) ]

- 4-1. 전류 (CURRENT) 1.55 / 1.48 A ± 10%.
- 4-2. 입력 (INPUT POWER) 153 / 150 W ± 10%.
- 4-3. 회전수 (SPEED) 1700 / 1700 RPM MIN.
- 4-4. 기동전압 (STARTING VOLTAGE) 165 V MAX.

### 5. 부하 특성 (LOAD CHARACTERISTICS) [ TORQUE 부하 ( At 1600 rpm ) ]

- 5-1. 전류 (CURRENT) 1.60 / 1.50 A ± 10%.
- 5-2. 입력 (INPUT POWER) 280 / 275 W ± 10%.
- 5-3. 회전수 (SPEED) 1600 / 1600 RPM -
- 5-4. 기동전압 (STARTING VOLTAGE) - -

[ At 정 ( C.CW ) / 역 ( CW ) ]

- 6. 기동 토크 (STARTING TORQUE) 5.30 / 5.81 Kg.cm (참고치)
- 7. 정격 토크 (RATED TORQUE) 9.24 / 8.44 Kg.cm (참고치) (At speed 1600rpm)
- 8. 정동 토크 (STALL TORQUE) 14.25 / 13.86 Kg.cm (참고치)
- 9. 출력 (OUT PUT) 152 / 139 W (참고치) (At speed 1600rpm)

### 10. 절연내력 (DIELECTRIC STRENGTH)

권선과 철심간에 AC1800V를 1초간 인가하여 이상이 없을 것. ( cutoff Current 2mA )  
 ( Motor shall withstand a potential of 1800V RMS at 1 second duration between coil leads and frame )

### 11. 절연저항 (INSULATION RESISTANCE)

권선과 철심간에 DC500V를 인가하여 100MΩ 이상일 것.  
 ( 100 MΩ minimum at DC 500V MEGA TESTER between winding and frame. )

NO.	DATE	SIGNATURE	CHANGE CONTENTS	CHANGE REASON
DESIGNED	CHECKED	APPROVED	MODEL NAME	DAI-83654DHMA CONDENSER RUN INDUCTION MOTOR
강 승복 11/15	이 기용 11/15	김 태연 11/15		
DAE YOUNG INDUSTRY. CO.			REVISION DATE	DRAWING NO.
			2017. 11. 15	A-11-0101