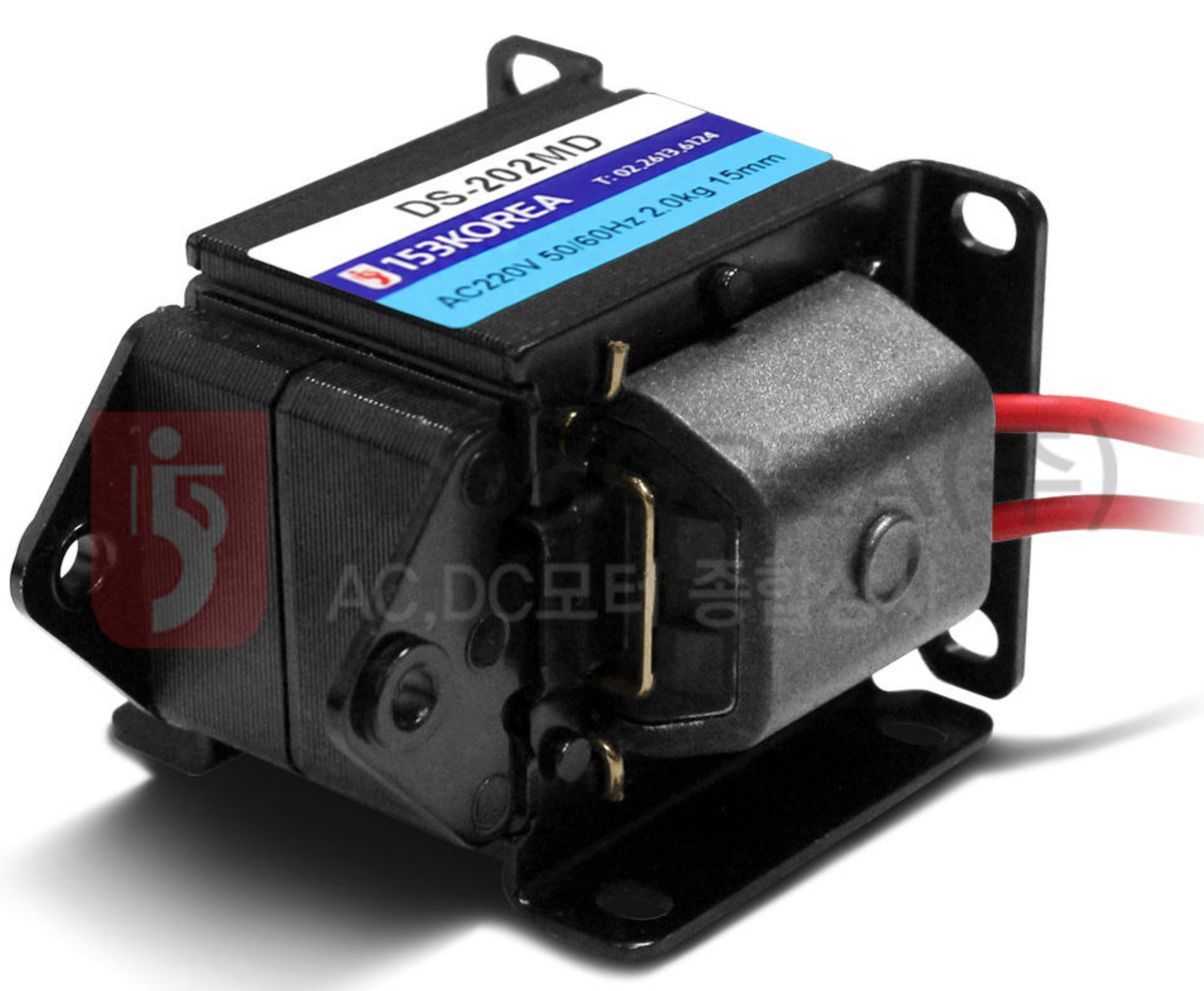


AC Solenoid

DS-202MD/DS-202MS



제품사진 / PRODUCT IMAGES

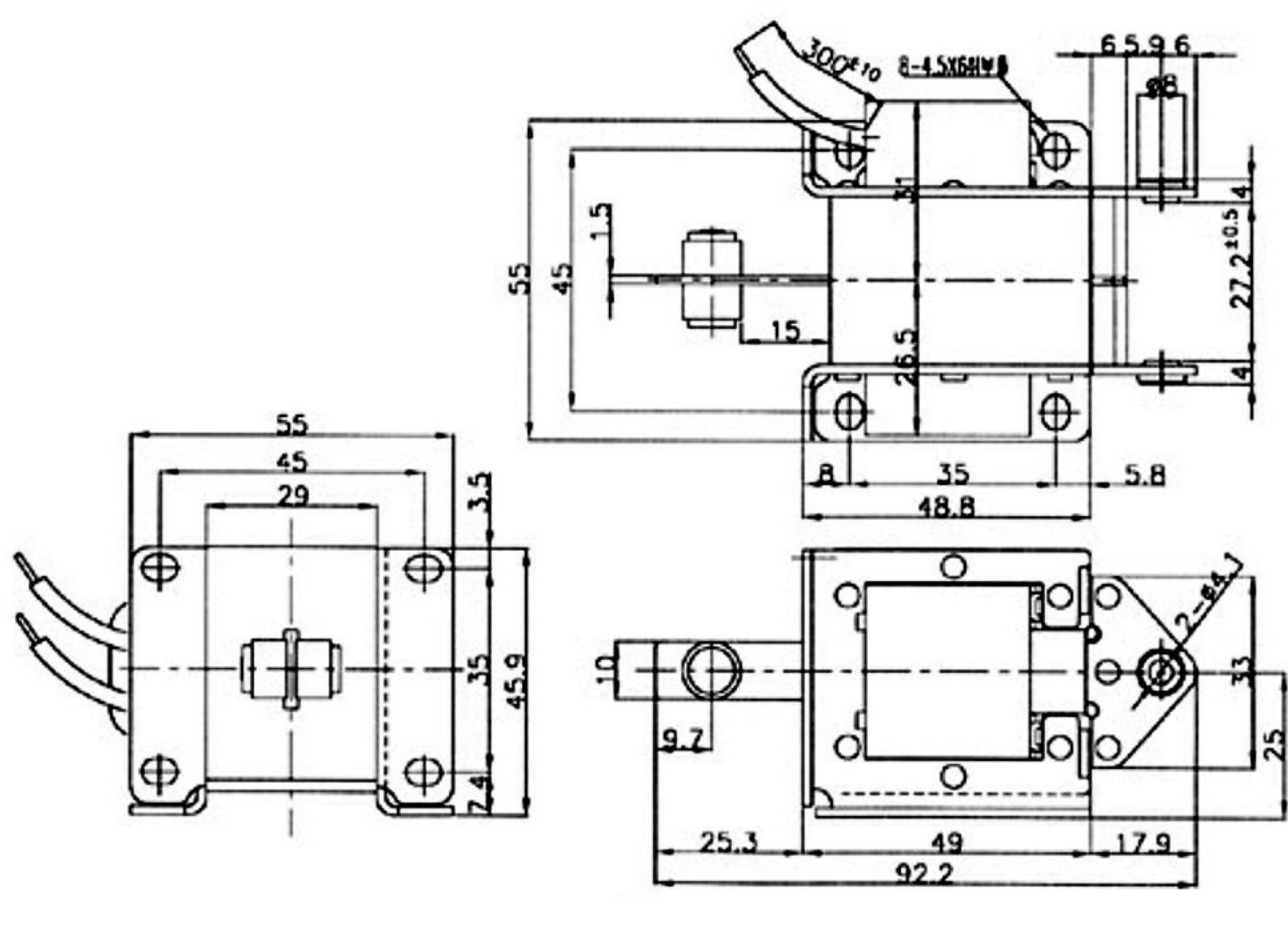


SPECIFICATION

	동작전류		시동전류		사용빈도	
	AC 110V	AC 220V	AC 110V	AC 220V		
50Hz	440mA	220mA	4.4A	2.2A	60회/분	부하 1.0Kg
					40회/분	부하 1.2Kg
60Hz	346mA	173mA	4.1A	2.1A	20회/분	부하 1.4Kg
					10회/분	부하 1.6Kg

- AC 220V / AC 110V, 50/60Hz
- RAIL CASE 공법에 의한 EPOXY 주입형으로 내열성, 내수성, 내유성, 내충격성 등이 우수한 제품이다.
- CASE TAPE TYPE은 외부 접촉으로부터 RAIL CASE가 COIL을 보호하고 있어 안전성이 향상된 제품이다.
- NYLON 수지형 COIL 보빈은 PLUNGER GUIDE와 밀체화로 성형되어있어 전기적, 기계적 특성을 향상시킨 제품이다.

DIMENSION



GRAPH

