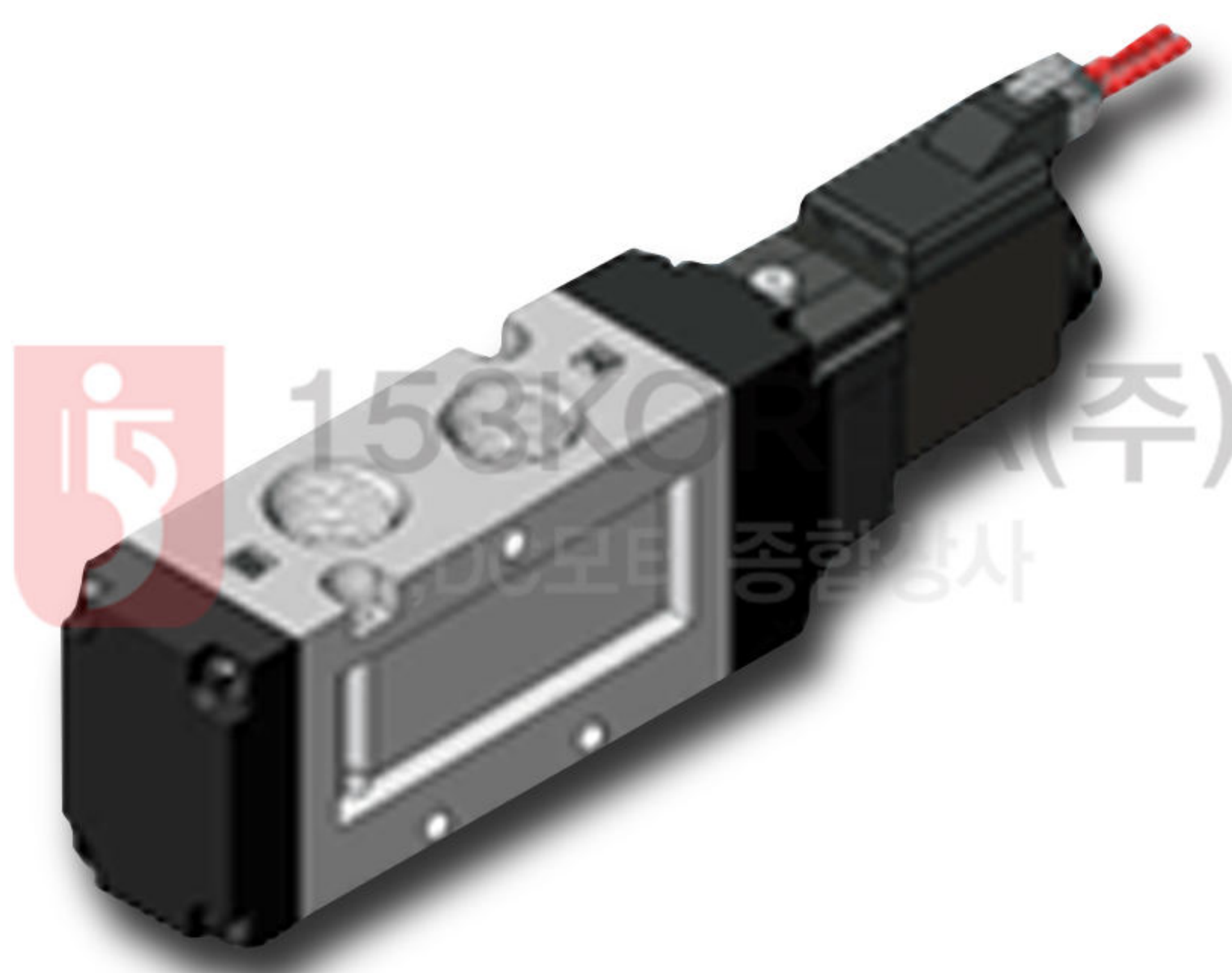


# AC Solenoid VALVE

## SF 450



### 제품특징

- 무급유 형으로 내구성이 뛰어납니다.
- 대용량 밸브로서  $\Phi 80 \sim \Phi 150$  실린더에 사용이 가능함.
- 수동 조작부의 Push, Lock, 코일부의 옵션이 풍부하며, 리드선 길이가 다양함.

### 밸브형식 [Symbol]

