

SPG표준감속기 S9KB□B



특징

- 소형으로 전달 능력이 크다.
- 미끄러짐이 생기지 않아 감속비가 매우 일정
- 내구성이 있음
- 감속비를 광범위하게 선택할 수 있음
- 응용분야: 물배관, 공기배관, 정수기, 용접기, 의료기기, 포장기계 등

DIMENSIONS

50Hz

MODEL	GEAR RATIO	3	3.6	5	6	7.5	9	10	12.5	15	18	20	25
	rpm	500	416	300	250	200	166	150	120	100	83	75	60
S9KB□B()	kg-cm	8.3	9.9	13.8	16.5	20.7	24.8	27.5	34.4	41.3	49.6	49.6	62.1
	N-m	0.813	0.970	1.352	1.617	2.029	2.430	2.695	3.371	4.047	4.861	4.861	6.086

MODEL	GEAR RATIO	30	36	40	50	60	75	90	100	120	150	180	200
	rpm	50	41	37	30	25	20	16	15	12	10	8	7.5
S9KB□B()	kg-cm	74.5	89.4	99.3	100	100	100	100	100	100	100	100	100
	N-m	7.301	8.761	9.731	9.800	9.800	9.800	9.800	9.800	9.800	9.800	9.800	9.800

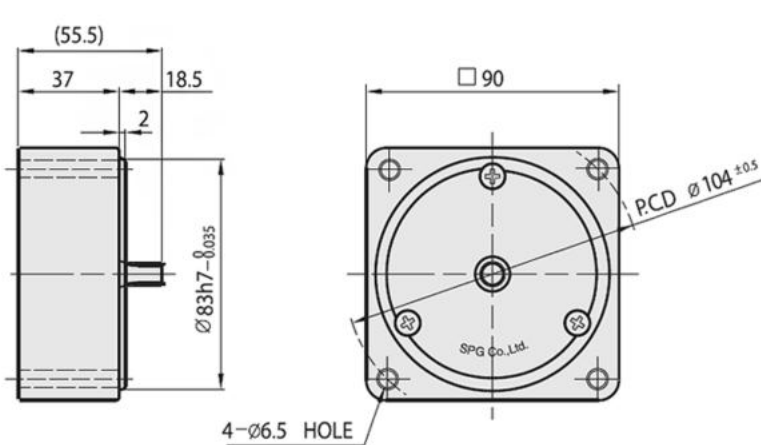
60Hz

MODEL	GEAR RATIO	3	3.6	5	6	7.5	9	10	12.5	15	18	20	25
	rpm	600	500	360	300	240	200	180	144	120	100	90	72
S9KB□B()	kg-cm	6.8	8.2	11.3	13.6	17.0	20.4	22.7	28.4	34.0	40.8	40.9	51.1
	N-m	0.666	0.804	1.107	1.333	1.666	1.999	2.225	2.783	3.332	3.998	4.008	5.008

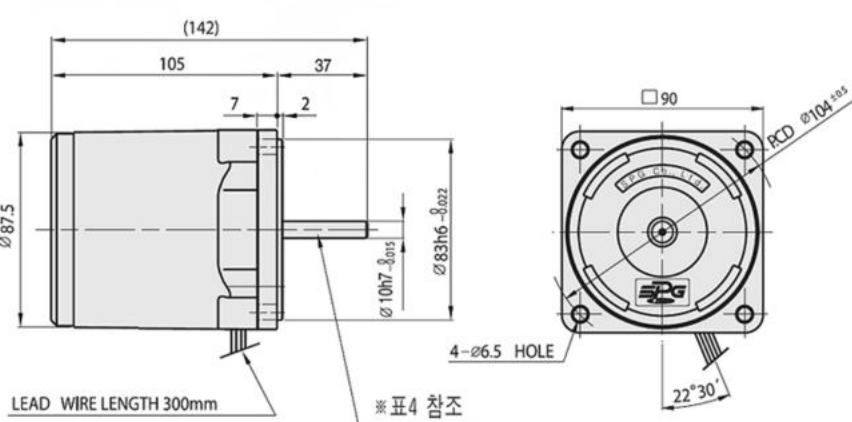
MODEL	GEAR RATIO	30	36	40	50	60	75	90	100	120	150	180	200
	rpm	60	50	45	36	30	24	20	18	15	12	10	9
S9KB□B()	kg-cm	61.3	73.6	81.8	100	100	100	100	100	100	100	100	100
	N-m	6.007	7.213	8.016	9.800	9.800	9.800	9.800	9.800	9.800	9.800	9.800	9.800

- 상기 표는 GEAR HEAD와 조립된 경우의 허용 TORQUE 입니다.
- GEAR HEAD 품명 중 □은 감속비를 표시 합니다.
- 표의 감속비 보다 더 감속이 필요한 경우에는, 감속비 1/10인 중간 GEARHEAD의 사용이 가능합니다. 이 경우 허용 TORQUE는 15kg-cm입니다.
- 회전방향은 □색이 MOTOR와 동일한 회전방향이고, 기타는 MOTOR와 반대방향으로 회전합니다.
- 회전수는 MOTOR의 동기 회전수(50Hz : 1500rpm, 60Hz : 1800rpm)를 기준으로 하여 감속비로 나누어서 계산하였습니다. 실제의 회전수는 부하의 크기에 따라 2~20% 적습니다.
- 'L' TYPE 전용으로 기증명에 표시하지 않습니다.

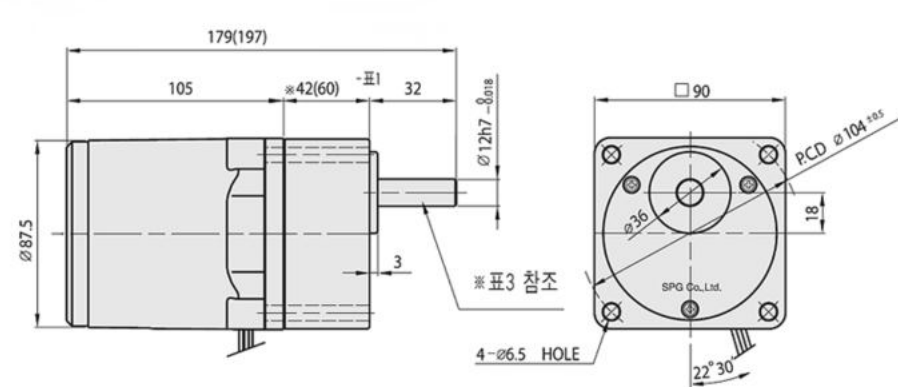
✦ INTER-DECIMAL GEAR HEAD ※MODEL : S9GX10B(H,L)



✦ MOTOR ※MOTOR MODEL : S9I40□□



✦ GEARED MOTOR ※MOTOR MODEL : S9I40G□□ ※HEAD MODEL : S9□B3□□~S9□B200□□



✦ KEY SPEC

GEAR HEAD	MOTOR

✦ GEAR HEAD 출력축 사양 - (표3)

MODEL	출력축 구분
STRAIGHT TYPE	
S9SB3□□ ~S9SB200□□	
D-CUT TYPE	
S9DB3□□ ~S9DB200□□	
KEY TYPE	
S9KB3□□ ~S9KB200□□	

✦ MOTOR 출력축 사양 - (표4)

MODEL	출력축 구분
GEAR TYPE	
S9I40G□□	
STRAIGHT TYPE	
S9I40S□	
D-CUT TYPE	
S9I40D□	
KEY TYPE	
S9I40K□	